



ARTER

DANSK GOLF UNION

Spil med

# BIOBLITZ

Gilleleje Golfklub

22. oktober 2025

## ARTSFUND

760

Fund

292

Arter

8

Rødlistede arter

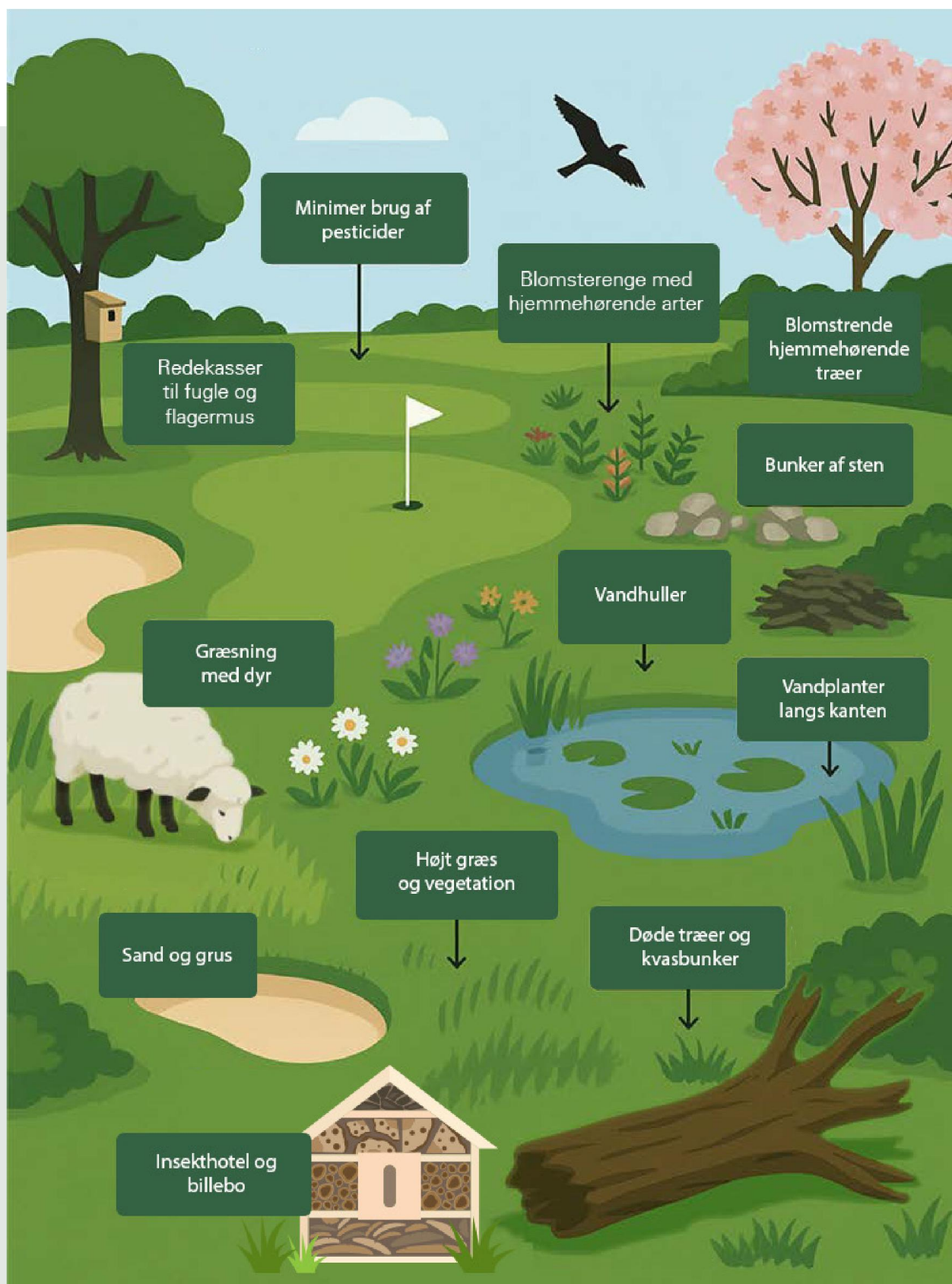
37

deltagere

## ARTSGRUPPER

Planter	457	Krybdyr og padder	9
Insekter	29	Mosser	9
Pattedyr	18	Ederkopper/mider	12
Fugle	29	De mangebenede	4
Svampe	77	Øvrige dyr	46

# SÅDAN HJÆLPER VI BIODIVERSITETEN



# HVAD KAN I GØRE?

Biodiversitet betyder variationen i liv og man hjælper derfor bedst biodiversiteten, ved at skabe en varieret golfbane. Hvis du vil hjælpe biodiversiteten mest muligt, sørg derfor for at have følgende på din bane. Har du lyst til at lære mere? Kontakt Dansk Golf Unions bæredygtighedskonsulent.

## **Minimer brugen af pesticider**

Pesticider dræber ikke kun skadevoldere, men også nyttige insekter og mikroorganismer, som er med til at holde økosystemet og jorden stærk og sund.

## **Blomsterenge med hjemmehørende arter**

Giver både føde og husly til insekter. Husk at plante hjemmehørende danske arter, så hjælper du den danske natur mest muligt.

## **Hjemmehørende blomstrende træer**

Et enkelt blomstrende træ, kan bære 100.000 blomster per sæson. De er derfor værd at huske, hvis man vil hjælpe dyrelivet.

## **Redekasser til fugle og flagermus**

Med redekasser kan du give bedre vilkår for fugle og flagermus. Overvej fx stærekasser. Stæren hjælper nemlig med at spise de skadevoldende gåsebillelarver og stankelbenslaver.

## **Insekthoteller og billebo**

Insekthoteller giver et sted for insekter at overvintre og vigtigst af alt, så fungerer de som god formidling om vigtigheden af insekter.

## **Bunker af sten**

Mange dyr nyder godt af varmen og gemmestederne, som sten kan bidrage med. Især reptiler, som slanger og firben, men også bier og sommerfugle. Placer dem gerne et solrigt sted.

## **Vandhuller**

Vand er enormt vigtigt for liv. Sørg derfor, for at der er mange forskellige søer og vandhuller på banen. Både de store der altid er fyldt med vand, samt små, der af og til tørrer ud.

## **Vandplanter langs kanten**

For at få så meget liv som muligt, er det vigtigt at vandhullet har skjulesteder og vandplanter, hvor fx frøæg kan hæftes. Undgå derfor at holde søen helt fri for planter.

## **Græsning med dyr**

Græssende dyr skaber naturligt en stor variation. Især når de får lov at gå ude hele året.

## **Højt græs og vegetation**

Giver plads til at planterne kan trives, samt skjul og levesteder til dyr.

## **Døde træer og kvasbunker**

Mange insekter og svampe er tilpasset døde træer og sammen med kvasbunker, giver de også gode levesteder for fugle, pattedyr, reptiler og padder.

## **Sand og grus**

Mange insekter og dyr nyder godt af sand og grus, fordi det skaber varme steder og mulighed for at grave redder.



# FUND

Se den fulde oversigt over hvad der blev fundet under bioblitzen på arter.dk

[Bioblitz Gilleleje på arter.dk](#)